



Pupil Vorming

## Pictogrammen (en foto's) een gekleurde rand geven

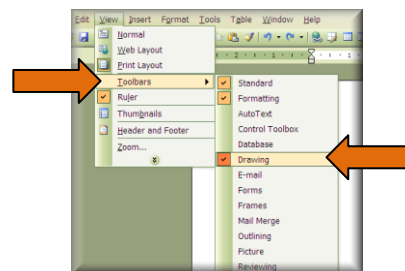
- 1) Start het programma Microsoft Office Word 2003



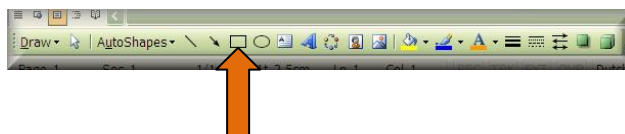
Voor je begint: kijk na of de tekenbalk zichtbaar is.



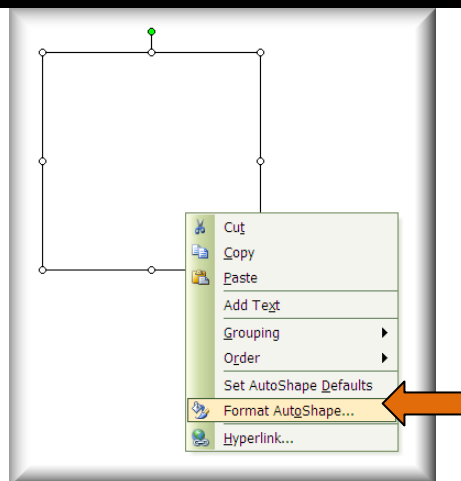
- 2) Indien dit niet het geval is, activeer deze dan door bovenaan in het menu **BEELD** te kiezen, gevolgd door **WERKBALKEN** en **TEKENEN**. De tekenbalk zou dan ergens in beeld moeten verschijnen (meestal onderaan)



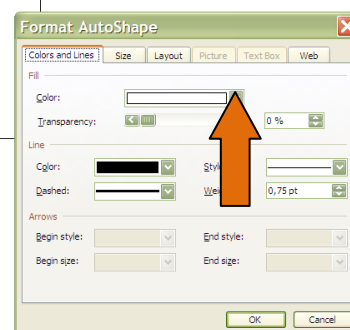
- 3) Klik op het rechthoekje om een kader te tekenen. Plaats je muispijl ergens in je leeg blad, blijf de muisknop indrukken en sleep een kader. Als je met vierkante pictogrammen werkt, probeer dan dit kader ook vierkant te tekenen.



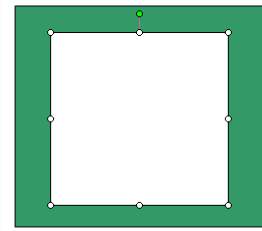
- 4) Plaats je muispijl in de kader en open een menu door met je rechtermuisknop te klikken. Selecteer **AUTOVORM OPMAKEN**.



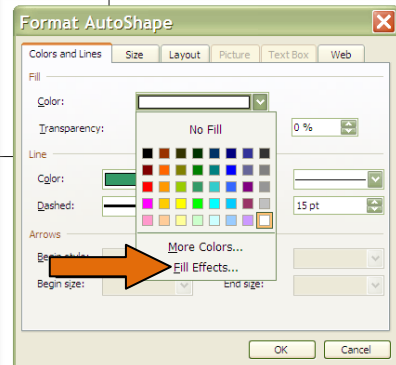
- 5) Selecteer de kleur die je aan de kader wilt geven en klik op **OK**



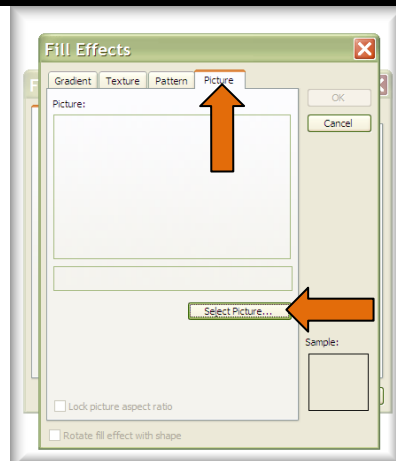
- 6) Trek nogmaals een kader, dit keer in de gekleurde kader die je reeds getekend hebt.



- 7) Klik met je rechtermuisknop op het witte kadertje en kies weer AUTOVORM OPMAKEN. Selecteer geen kleur, kies deze keer OPVULEFFECTEN.

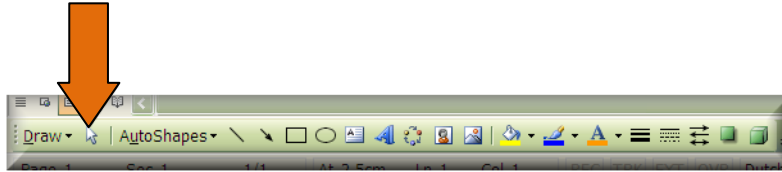


- 8) Kies in het nieuw geopende venster bovenaan AFBEELDING. Er verschijnt een knop AFBEELDING SELECTEREN. Druk op deze knop en kies de picto of foto die je in de gekleurde kader wilt.



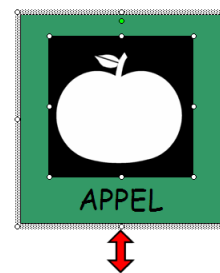
\*Opmerkingen en aandachtspunten:

- Om papier te besparen, kan je zo'n kader kopiëren en plakken tot je blad volledig gevuld is. Klik op het witte pijltje in je tekenbalk en trek een kader rondom je gekleurde kader en picto.



Kopieer en plak zo vaak je nodig hebt. Als je telkens een andere picto als vulling nodig hebt, herhaal dan stappen 7 en 8 bij de gekopieerde kaders.

- Om een kader en inhoud samen te verplaatsen, moet je ze ook eerst met het witte pijltje selecteren. Klik daarna op een van beide en sleep ze zo samen naar de juiste plek op je blad.
- Als je tekst wilt toevoegen in de kader, klik dan met je RECHTERmuisknop in de gekleurde kader en kies TEKST TOEVOEGEN. Je kan door middel van de entertoets  je tekst zo positioneren dat hij onder de afbeelding komt. Als je niet genoeg ruimte in je kader hebt, kan je door de witte vierkantjes rondom je kader, deze nog groter slepen. Als je deze witte vierkantjes niet ziet, klik dan nog eens op de gekleurde kader met je LINKERmuisknop.



- Als bij het afdrukken de computer de foutmelding geeft dat delen van je tekst zich buiten de marges van je blad bevinden, negeer die opmerking dan.